

平成29年(2017年)7月号

いんふおめーしょん

information

(「くにたちのとしょかん」通号139号)

くにたち中央図書館

〒186-0003 国立市富士見台 2-34

☎042-576-0161

くにたち北市民プラザ図書館

〒186-0001 国立市北 3-1-1 9号棟

☎042-580-7220

<https://www.library-kunitachi.jp>

7月・8月には、たくさんの催しがあります。ぜひご参加ください。

ワークショップ 「製本講座：和装本を作ってみよう！」

ふだん、手に取る本はどのようにして作られているのでしょうか？ 日本の伝統的な和装本についての講演の後、実際に和装本を制作します。

講師 国立本店の皆さん

日時 7月30日(日) 午前10時～12時30分(開場：9時30分)

場所 くにたち中央図書館2階 集会室

対象 市内在住、在学、在勤の方を優先

定員 15名(申込先着順)

申込み 6月20日(火)より、中央図書館で申し込みを受け付けています(電話可)

国立本店とは

活版印刷のワークショップや期間限定での古本市など、本にかかわるイベントを企画して「本を中心としたコミュニティスペース」を目指している団体です。

講演会 「一兵士の太平洋戦争

少年飛行兵だったおじいさんが語る従軍記」

太平洋戦争に従軍した方の高齢化が進んでいます。戦争体験について語れる身近な人が少なくなる中、国立市内在住の従軍経験者である、青木一郎(あおき いちろう)さんに当時の体験を語っていただきます。

日時 8月20日(日) 午後1時～2時(開場：12時30分)

場所 くにたち中央図書館2階 集会室

講師 青木一郎さん

対象 市内在住、在学、在勤の方を優先

定員 40名(申込先着順)

申込み 7月5日(水)より、中央図書館に電話でお申し込みください。



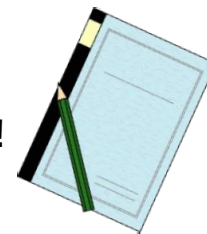
YA（ヤングアダルト）イベントのお知らせ

図書館&YAすたっふプレゼンツ

「1日で楽しく学べる！美しいノートの取り方ワークショップ」開催！

中学生・高校生を対象に、学習ノートの取り方を学ぶワークショップを行います。

学力アップも夢じゃない！悩める中高生よ、集まれ！！



日時 8月5日（土）午前10時～12時30分

場所 中央図書館2階 集会室

講師 太田あやさん

持ち物 筆記用具、現在使っている学習ノート

対象 中学生、高校生（市内在住、在学優先）

定員 20名

申込み 7月8日（土）午前10時より、中央図書館に電話でお申し込みください。

太田あやさんは

『東大合格生のノートはかならず美しい』（文藝春秋）

『東大合格生の秘密の「勝負ノート」』（文藝春秋）

の著者です。

詳しくは、くにたち図書館が発行している「YAおすすめブックリスト6月号」を見て下さいね。

YA 特別展示 ^{いっきょうせい}「一橋生 夏の思い出図書館」

一橋大学の古本リユースサークル「チーム・えんのした」のメンバーがお勧めする「夏に読みたい本」の展示をします。

「スポーツ系の小説」、「夏っほいミステリー」などバラエティに富んだ5つのテーマに沿って、YA世代向けの本をセレクトしてもらいます。どんなラインナップになるか乞うご期待！

展示してある本はもちろん貸出し可能です。「この夏、何を読もうかな」と考え中の人は、読書の参考にしてみてはいかがでしょうか。

期間：7月26日（水）～8月31日（木）

場所：中央図書館1F YAコーナー



「チーム・えんのした」とは

『本と人とをつなぐ』活動をしている

一橋大学公認のサークルです。

今月の特集棚

一般：今月の本棚（中央館 1F）「身の回りの整理術」

いよいよ夏本番。暑さで活動が鈍ってしまいかちなこの時期に、あえて身の回りの整理整頓に取り組んでみてはいかがでしょうか。

お部屋の片付けやパソコンデータの整理、シンプルな考え方のコツなど、さまざまな整理術をご紹介します。スッキリ爽やかに暑い夏を乗り切りましょう。



児童：今月の本棚（中央館 2F 階段踊り場）「たなばたと祭」

7月7日は「たなばた」です。今月は、たなばたなどの行事やお祭に関する本を集めてみました。2階カウンターに短冊をご用意しました。ぜひ、願い事も書いてください。お待ちしております。



『たなばた』
君島久子／再話
初山滋／画
福音館書店（E/3）

天の川の両側に強きらめくふたつの星が、うしかいとおひめ。そして、うしかいのそばにふたつ並んだ小さな星が、子どもたち。中国のおはなしをもとにした「たなばた」。国によっていろいろなおはなしがあることに驚かされます。



『祇園祭』
田島征彦／作
童心社（E）

流行り病を鎮め、亡くなった人の魂をなぐさめようと千百年前の京都で始められた祇園祭。7月1日から31日まで繰り上げられる壮麗な祭りを田島征彦が3年間かけて描ききった絵本です。

《 図書館紹介 》 NHK 学園図書館の市民開放

市内富士見台地区にある NHK 学園図書館は、国立市との連携事業の一環として、国立市民の方向けに、月2回一般開放をしています。図書・雑誌・新聞の閲覧（貸出はできません）とインターネットの利用ができます。図書は約21,000冊、雑誌は約2,800冊、インターネットPCは7台あります。ぜひお気軽にご利用ください。

開館時間：9：50～17：00

※当日は、3階図書館に直接お越しください。

開放日： 7月4日（火）・11日（火）、
8月22日（火）・29日（火）、
9月19日（火）・26日（火）

※以降の日程は、中央図書館に掲示します。

連絡先： NHK 学園図書館 042-572-3151



【児童 夏のイベント】



中央



児童講演会『まなんでみよう！^{こたいいせき}古代遺跡のふしぎ』



国立市内でも幾つか発見されている古代の遺跡。その発掘物などからわかる古代人の暮らしやその面白さについて、親子で学んでみませんか。

紙ねんどによる土器・埴輪づくり工作もあります！

日時 7月29日(土) 午後1時30分～午後2時30分
場所 くにたち中央図書館2階 集会室
対象 小学生～中学生、およびその保護者 **定員** 15組(30名程度)
講師 宮川麻紀さん(帝京大学文学部史学科講師 古代史専門)
申込 7月10日(月) 午前9時30分より、中央図書館へ電話または直接申込み
問合せ 中央図書館 042-576-0161

青柳

「赤ちゃんとママのおたのしみ会」

日時 7月5日(水) 午後3時～4時
対象 乳幼児(0～2歳)と保護者
定員 15組
内容 赤ちゃん紙芝居、手遊び等
申込 6月21日(水) 午後2時より、
青柳分室へ電話または直接申込み

「夏のおたのしみ会」

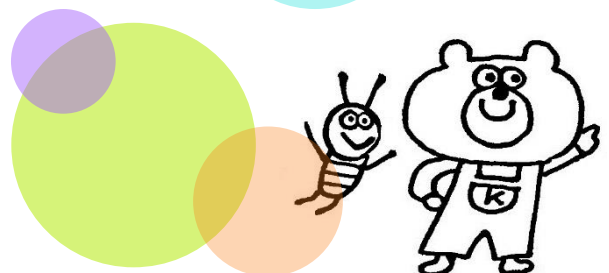
日時 7月19日(水) 午後3時～4時
対象 2歳～小学校低学年程度
内容 午後3時～：
工作「ふしぎな風鈴をつくろう」
午後3時30分～：
「えほんのじかんスペシャル」
申込 不要

問合せ 青柳分室 042-540-7367

下谷保

「かんたん・かわいい 写真入れづくり」

日時 7月10日(金)
午後2時30分～4時30分
対象 幼児～小学生
(小学生未満は保護者同伴)
定員 15名
申込み 6月23日(金) 午後2時より、
下谷保分室へ電話または直接申込み
問合せ 下谷保分室 042-580-7215



【児童 夏のイベント】

東

「夏の工作とお楽しみ会」

★工作

「みんなで金魚すくい! ペットボトルのふた
で可愛い金魚を作ろう!」

日時 7月14日(金) 午後2時30分~

定員 40名

★お楽しみ会

日時 7月14日(金) 午後3時30分~4時

内容 パネルシアター「こすすめのぼうけん」、
人形劇「ぐりとぐらのかいすいよく」等

公演 二小おはなしの会

申込 工作は6月22日(木) 午後2時より、
東分室へ電話または直接申込み
お楽しみ会は申込み不要

問合せ 東分室 042-580-7219

谷保東

「プラバン工作」

日時 7月21日(金)
午後2時半~4時半

対象 3歳以上の児童と保護者

申込 不要

問合せ 谷保東分室 042-580-7214

南

紙粘土工作「ミニチュアのかき氷と ソフトクリームを作ろう」

日時 7月23日(日)
午後2時30分、3時、3時30分、4時

定員 各回5名

対象 3歳から

申込み 7月8日(土) 午前10時より、
南分室へ電話または直接申込み

問合せ 南分室 042-580-7216

北

夏のお楽しみ会

日時 7月14日(金)
午後3時~3時45分

内容 人形劇「赤ずきん」、絵本「おおきなかぶ」、
ペープサート「ふたりのケーキづくり」

公演 長井裕子さんと「いちごの会」

場所 北市民プラザ 多目的ホール

申込み 不要

問合せ 北市民プラザ図書館
042-580-7220

中央

「えほんのじかん 小学生向けスペシャル」

日時 7月29日、
8月5日・12日・26日
午前11時30分~12時

場所 中央図書館2階 おはなしのへや

申込み 不要

※通常の「えほんのじかん」(対象 2歳~)
も11時より実施します。



7月の各図書館イベント一覧



中央図書館	北市民プラザ図書館	南市民プラザ分室	下谷保分室	青柳分室	東分室
042-576-0161	042-580-7220	042-580-7216	042-580-7215	042-540-7367	042-580-7219
●おひざにだっこ (0~2歳)	●わらべうたであそぼう (1歳半~3歳)	月・水・木・金 午後2時-5時 土・日 午前10時-5時	月・金 午後2時-5時	水・金 午後2時-5時	水・木・日 午後2時-5時 金・土 午前10時-5時
第1・2水曜日 ①午前10:00- ②午前10:30- →7/5、7/12	第4月曜日 午前10:30- →7/24	●南書庫公開 第2・4土曜日 午前10:00-正午 →7/8、22	●えほんとおはなし のじかん 毎週月曜日 午後3:00- 7/3、24、31	●おひざにだっこ (0~2歳) 第1・3・5水曜日 午後3:00- イベントのため 今月はお休みです ●えほんとおはなし のじかん 第1・3・5水曜日 午後3:30- イベントのため 今月はお休みです ●工作のじかん 第4水曜日 午後3:30- →7/26	●おひざにだっこ (0~2歳) 第3土曜日 午後3:00- →7/15 ●えほんのじかん 毎週水曜日 午後3:30- →7/5、12、19、26 毎週金曜日 午後3:30- →7/7、21、28 毎週日曜日 午後3:30- →7/2、9、16、23 ●おはなしのじかん 第2・4金曜日 午後3:45- →7/28
●えほんのじかん (2歳以上) 毎週水曜日 午後3:00- →7/5、12、19、26 毎週土曜日 午前11:00- →7/1、8、15、 22、29 毎週日曜日 午前11:00- →7/2、16、23、30	●えほんのじかん (2歳以上) 毎週水曜日 午後2:30- →7/5、12、19、26 ●おはなしのじかん (5歳以上) 毎週水曜日 午後3:30- →7/5、12、19、26	●えほんのじかん (2歳以上) 第2・4水曜日 ①午後3:00- ②午後3:30- →7/12、26 毎週日曜日 午前11:00- →7/2、9、16 23、30	●谷保東分室 042-580-7214 水・金 午後2時-5時 ●えほんとおはなし のじかん 毎週金曜日 午後3:00- →7/7、14、28		
●おはなしのじかん (5歳以上) 毎週水曜日 午後4:00- →7/5、12、19、26 毎週土曜日 午後3:00- →7/1、8、15、 22、29 ●かみしばいのじかん 第2日曜日 午前11:00- →7/9+B2:R36					

開館時間

中央図書館：午後9:30~午後7:00

(土・日・祝日は午後5:00まで)

北市民プラザ図書館：午前9:30~午後5:00

(祝日を除く水曜は午後7:00まで)

【祝日の開館について】

中央・北市民プラザ図書館は、祝日も開館

各分室は、開室日が祝日にあたる場合は休館、

ただし、祝日が土日の場合は開室いたします。

「市民涼みの広場」

例年、国立市では、家庭での電力消費ピーク時となる日中の節電対策として、市内各施設に「市民涼みの広場」を開設しています。

今年も、7月1日から9月30日までの間、中央図書館、北市民プラザ図書館・南市民プラザ分室が「市民涼みの広場」となります。家庭の節電やお出かけの際の熱中症対策にぜひご利用ください。

