

くにたちとしょかん いんぷおめーしょん

「くにたちのとしょかん」通号 161号

＜今月のいんぷおめーしょん 目次＞

- ・日野市の図書館が利用できるようになります
- ・今月の特集棚：一般「元号と万葉集」
児童「5のつく本」
- ・春のおたのしみおはなし会
- ・雑誌の変更がありました
- ・図書館雑誌広告掲載事業のご案内
- ・図書館で活動してみませんか？ボランティア募集
- ・5月のイベントカレンダー
- ・GW開館情報

5/22
(水) から

日野市の図書館が利用できるようになります。

国立市は日野市と図書館相互利用協定を締結し、5月22日(水)から、国立市民の方は日野市の図書館を利用できるようになります。これによって、国分寺市、府中市、立川市も合わせ、国立市に隣接する全ての自治体の図書館の利用が可能となります。

日野市の図書館の資料は、所蔵しているものに限り、予約をすることもできます。日野市は、約82万冊の資料を所蔵しており、より多くの資料の中から読みたいものを選んでいただくことができるようになります。ぜひご利用ください。

日野市立図書館の利用方法

- ・利用者カードの作成

日野市の各図書館で発行します。住所・氏名が確認できるもの(健康保険証・運転免許証など)をお持ちください。

- ・休館日・開館時間等

それぞれの図書館で異なります。

詳しくは日野市立中央図書館(042-586-0584)にお問合せください。



協定利用ができる図書館の貸出条件一覧

	国分寺市	府中市	立川市	日野市
図書・雑誌貸出冊数	5冊	5冊	5冊	5冊
視聴覚資料	1点	3点	1点	2点
貸出期間	2週間	2週間 ※視聴覚は1週間	2週間	2週間
予約	不可	不可	不可	可

一般：今月の本棚（中央館1階）

元号と万葉集



元号のあれこれ、知っていますか？

- ・鎌倉から室町、江戸と幕府の力が強くなるにつれ、元号の決め方も変わった。
- ・明治より前は大地震や大火で改元。

元号について学ぶと、日本の歴史が新たな視点で見えてきます。また、新元号の由来となった万葉集は、天皇から農民、都から地方まで様々な暮らしの人が詠んでいる和歌集です。ぜひ手にとってご覧ください。心に響く作品に出会えるかもしれません。

元号と万葉集 元号と万葉集 元号と万葉集 元号と万葉集 元号と万葉集

児童：今月の本棚（中央館2階 階段踊り場）

こ の つ く 本

りんご、たまご、いちご、ゴリラ…。
5月ということで、今月は「こ」のつく本をいろいろ集めてみました。

皆さんが思い浮かぶ「こ」のつく言葉は何ですか？

『ゴリラ図鑑』 山極寿一／写真・文

田中豊美／画 文溪堂（48）

『りんごがドスン』

多田ヒロシ／作・文・絵 文研出版（E/た）

こGoこGoこGoこGoこGoこGoこGoこGoこGoこGoこGoこGoこGoこ

谷保東 春のおたのしみおはなし会

日時 5月31日（金）

午後3：00～3：30

内容 ペープサート『うれしいさんかなしいさん』、
絵本の読み聞かせ、手遊びなど

対象 どなたでも

申込み 不要

問合せ 谷保東分室

042-580-7214



雑誌の変更について

4月から、以下の館で雑誌が変更になりました。

	場所	雑誌タイトル
新規	北分館	日経ビジネス
	東分室	かぞくのじかん HANAKO
	南分室	きょうの料理 日経トレンドィ
廃刊	中央 北分館 東分室	天然生活

ご確認ください!

図書館雑誌広告掲載事業のご案内

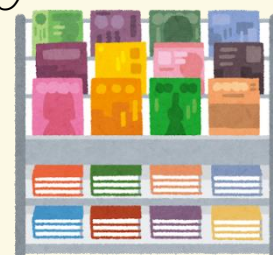
<図書館雑誌広告掲載事業とは？>

広告の掲載を希望する企業等に雑誌の購入費用をご負担いただきますと、雑誌の最新号に広告主様のお名前・広告を貼付します。

図書館事業をサポートする地域及び社会貢献活動として、ぜひご協力をお願いします。

事業の詳細、図書館購入雑誌一覧表及び申込書等は、図書館ホームページから閲覧しダウンロードすることができます。

▼くにたち中央図書館HP▼ <http://www.library-kunitachi.jp/>



図書館で活動してみませんか？

ボランティア募集中です。
興味がある方はお問合せください。

●音訳ボランティア 新規募集！

視覚しょうがい等をお持ちの方向けに録音資料を作成する音訳ボランティアを募集します。

応募される方は、必ず事前説明会にご参加ください。

*録音資料とは、市報などの広報類、新聞記事の抜粋、地域の情報誌、ご希望の本等を音訳（音読）してCDに吹き込み、耳で楽しんでいただくものです。

応募資格 パソコンの操作ができる方

●事前説明会

日時 ①6月25日（火）、②8月27日（火） 午前10：00～12：00

①②いずれかに参加。都合がつかない場合はご相談ください。

会場 中央図書館 2階集会室

申込み それぞれ①6月21日（金）、②8月23日（金）までに

電話または直接、中央図書館 音訳ボランティア担当まで。

●初級音訳者養成講座（全8回）

事前説明会に参加した方を対象に、読み方の実技を中心とした講座を実施します。

日時 10月1、8、15、22、29日（火）、11月5、12、19日（火）

午後1：30～3：30（初回は1：15開始）

*講座受講後は「くにたち音訳グループ」に入会のうえ、有償ボランティアとして活動していただきます。



●書架整理ボランティア

本棚に本が順番どおりに並んでいるかどうかを確認し、並び方が乱れている本を直したり、書架を整頓する作業を行います。

活動 毎週月・水～金曜日（祝日を除く）

午前9：30～11：30

●緑化ボランティア

中央図書館の花壇の手入れと苗植えを行います。

活動 毎月第3火曜日

午前9：30～11：30（2・8月を除く）



●お話（ストーリーテリング）ボランティア

市内図書館の「おはなしのじかん」や、市内学校等でのお話会で活動して下さるボランティアを募集します。詳細は次号に掲載します。

問合せ 中央図書館 042-576-0161



5月の各図書館イベント一覧



中央図書館 042-576-0161	北市民プラザ図書館 042-580-7220	南市民プラザ分室 042-580-7216	下谷保分室 042-580-7215	青柳分室 042-540-7367	東分室 042-580-7219
●おひざにだっこ (0~2歳) 第1・2水曜日 ①午前10:00- ②午前10:30- → 8	●わらべうたであそぼう (1歳半~3歳) 第4月曜日 午前10:30- → 27	月・水・木・金 午後2時-5時 土・日 午前10時-5時 ●南書庫公開 毎週土曜日 午前10:00-正午 → 4,11,18,25	月・金 午後2時-5時 ●えほんとおはなしのじかん 毎週月曜日 午後3:00- → 13,20,27	水・金 午後2時-5時 ●おひざにだっこ (0~2歳) 第1・3・5水曜日 午後3:00- → 15,29	水・木・日 午後2時-5時 金・土 午前10時-5時 ●おひざにだっこ (0~2歳) 第1金曜日 午前11:00- → お休みです。
●えほんのじかん (2歳以上) 毎週水曜日 午後3:00- → 8,15,22,29	●えほんのじかん (2歳以上) 毎週水曜日 午後2:30- → 1,8,15,22,29	●えほんのじかん (2歳以上) 第2・4水曜日 ①午後3:00- ②午後3:30- → 8,22	谷保東分室 042-580-7214 水・金 午後2時-5時 ●えほんとおはなしのじかん 毎週金曜日 午後3:00- → 10,17,24,31	●えほんとおはなしのじかん 第1・3・5水曜日 午後3:30- → 15,29	●えほんのじかん (2歳以上) 毎週水曜日 午後3:30- → 8,15,22,29
毎週土曜日 午前11:00- → 4,11,18,25	●おはなしのじかん (5歳以上) 毎週水曜日 午後3:30- → 1,8,15,22,29	毎週日曜日 午前11:00- → 5,12,19,26		●工作のじかん 第4水曜日 午後3:30- → 22	第1・3・5金曜日 午後3:30- → 17,31
毎週日曜日 午前11:00- → 5,12,19,26	●あかちゃん いないないばあ (0~2歳) 第2月曜日 午前10:30- → 13				毎週日曜日 午後3:30- → 5,12,19,26
●おはなしのじかん (5歳以上) 毎週水曜日 午後4:00- → 8,15,22,29					●おはなしのじかん 第2・4金曜日 午後3:30- → 10,24
毎週土曜日 午後3:00- → 4,11,18,25					
●かみしばいのじかん 第2日曜日 午前11:00- → 12					

4/27 (土) ~5/6 (月・祝) の図書館開館について 期間中は午後5時閉館

	4/27	4/28	4/29	4/30	5/1	5/2	5/3	5/4	5/5	5/6
	土	日	月・祝	火・祝	水・祝	木・祝	金・祝	土・祝	日・祝	月・祝
中央・北	○	○	○	休	○	○	○	○	○	○
東・南	○	○	休	休	休	休	休	○	○	休
谷・青・下	休	休	休	休	休	休	休	休	休	休

国立駅前市民プラザ 期間中はお休みのため予約資料の受取はできません。ブックポストの利用は可

開館時間

★中央図書館

午前9:30~午後7:00
 (土・日・祝日は午後5:00まで)
 火曜日休館

★北市民プラザ図書館

午前9:30~午後5:00
 (祝日を除く水曜は午後7:00まで)
 火曜日休館

【祝日の開館について】

中央・北市民プラザ図書館は、祝日も開館
 各分室は、開室日が祝日にあたる場合は休室
 ただし、祝日が土日の場合は開室いたします。