



くにたち中央図書館

〒186-0003 国立市富士見台2-34  
☎042-576-0161

くにたち北市民プラザ図書館

〒186-0001 国立市北3-1-1 9号棟1階  
☎042-580-7220

<https://www.library-kunitachi.jp>

### <今月の目次>

- ・くにたちブックマラソン
- ・図書館の資料を大切に
- ・図書館ボランティア紹介「朗読ボランティア」
- ・今月の本棚：中央一般「“ジャケ借り”のすゝめ」  
： 児童「空をみあげて」
- ：北分館一般「直す・修理・メンテナンス」  
： 児童「あめ」
- ・6月の各図書館イベント一覧
- ・図書館からのお知らせ「メダカの赤ちゃん」

## くにたちブックマラソン 2021

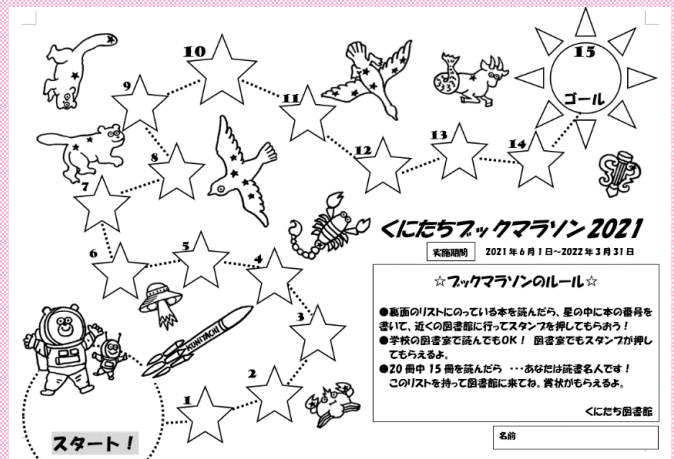
小学生を対象にした、恒例の「くにたちブックマラソン」が、6月1日より始まります！

「ブックマラソン 2021シート」は図書館・公民館、市内の公立小学校で配布します。

このシートには、くにたち図書館が選んだおすすめ本が載っています。一冊読むごとにスタンプを押して、1～2年生は50冊、3～4年生は20冊、5年生～6年生は20冊中15冊読むとゴール！図書館から「読書名人」の賞状を授与します。

今年は中学年・高学年の対象本・対象冊数を変更し、より参加しやすくなっています。

ぜひチャレンジしてください！



期間 6月1日～令和4年3月31日

実施場所 中央図書館、北分館、各分室、  
国立市立小学校図書室※、公民館図書室

※開始日は各学校により異なります

問合せ 中央図書館 042-576-0161

# 図書館の資料を大切に

「資料の水濡れなどの汚損」「ページをやぶるなどの破損」「紛失する」などの事故が増えています。このような事故で資料が図書館で提供できない状態になった場合、弁償をしていただくことになってしまいます。雨などによる水濡れから資料を守るために、ビニール製の袋に入れて持ち運ぶなどのお気遣いをお願いします。また、飲食をしなごらの利用なども水濡れや汚れの原因になりますので、絶対におやめください。皆さまのご協力をお願いします。

## 図書館はみんなの本棚 本を大切に

### 切り取らないで！

ページを切り取られてしまうと、本は情報の価値がなくなってしまいます。館内にコピー機（有料）がありますので、ぜひご利用ください。



### 食べながら読まないで！

食べ物のかすは、かびやしみ虫食いの原因になります。ものを食べながら本を読んだり触ったりしないでください。



### 折らないで！

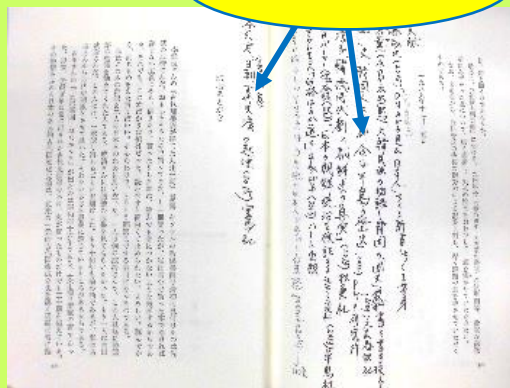
読んだ場所の目印にページの角を折ると本が傷んでしまいます。しおりをご利用ください。



### 書き込みをしないで！

アンダーラインや書き込みがされた本は使えなくなってしまいます。

書き込みされています。



### 濡らさないで！

雨や飲料で一度濡らしてしまうと本はふくらんでしまったり、シミがついて元には戻りません。



### 付箋を貼らないで！

のり付きの付箋は、微量ののり成分がついていてシミの原因となります。のりの付いていない付箋を使ってください。



### かじらないで！

歯形が付いた本が返却されることがあります。赤ちゃんや小さいお子さん、ペットがいる方は、本の置き場にご注意ください。

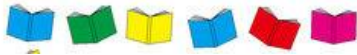


### 破れたときは自分で直さないで！

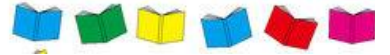
破れたり、ページがはずれたときに、家にあるセロハンテープを貼る方がいます。セロハンテープは年数が経つと変色して剥がれてしまいます。図書館で修理しますので、テープなどは貼らずにそのままお持ちください。

テープが貼ってあります。





# 図書館ボランティア紹介



## 朗読ボランティア（社会福祉施設派遣）

くにたち図書館では「しょうがいしゃサービス」として社会福祉施設向けに朗読ボランティアの派遣を行っています。

朗読ボランティアは、図書の朗読、絵本の読み聞かせ、手遊び、唱歌などの活動を行っています。特に高齢者福祉施設、しょうがいしゃ福祉施設を訪問しての朗読に力を入れています。

残念ながら、現在は新型コロナウイルス感染拡大の影響により、各福祉施設がボランティアの受入を停止しているため、活動の中止を余儀なくされています。派遣先の施設や参加されている利用者の方々からも、サービスの中止を惜しまれています。

現在、図書館としても、新型コロナウイルスの終息とサービスを再開できる日が早期に来ることを祈念しています。

問合せ 中央図書館 042-576-0161



## 今月の本棚



### 中央図書館：一般（1階）

#### “ジャケ借り”のすゝめ

内容を知らないけれどジャケットを見て気に入ったCDなどを買う“ジャケ買い”のように、表紙を見てピン！ときた本を借りてみるのはいかがでしょうか。素敵な本との出会いがあるかもしれませんよ。

『アノマロカリス解体新書』土屋健／著 ブックマン社（457/85）

### 北分館：一般

#### 直す・修理・メンテナンス

壊れたら直してまた使おう。SDGsにつながる行動は修理から。身の回りのものから家や仏像、人生まで色々なものを直す本を特集します。

『自分でできる家電・日用品の徹底修理術』荒井章／著 山海堂（592/7）

### 中央図書館：児童（2階 階段踊り場）

#### 空をみあげて

曇り・雨・晴れ…そしてもっと高くて遠い空のことを想像してみませんか？

『あめのひってすてきだな』カーラ・カスキン／ぶん・え よだじゅんいち／やく 偕成社（E）

### 北分館：児童

#### あめ

子どもたちは絵本のなかで雨の季節を楽しく過ごしています。雨の絵がすてきな本、雨の音が心地よい本などを展示します。

『はっぱのおうち』征矢清／さく 林明子／え 福音館書店（E）



# 6月の各図書館イベント一覧



## 緊急事態宣言中（～6/20）の開催

・緊急事態宣言中は、以下のとおり場所と回数を減らして実施します。

- 中央図書館（定員6人） えほんのじかん 6/2、16（水） 午後3：00～
- 北分館（定員5人） えほんのじかん 6/2、16（水） 午後2：30～

## 6/21 以降の開催

・新型コロナウイルスの感染拡大状況により、変更する場合があります。

・最新の情報はくにたち図書館ホームページ(<https://www.library-kunitachi.jp>)、または館内掲示をご確認ください。

<b>中央図書館</b> 042-576-0161 ●えほんのじかん (2歳以上) 定員6人 第1・3・5水曜日 午後3：00- → 2,16,30 ●おはなしのじかん (5歳以上) 定員6人 第1・3・5水曜日 午後4：00- → 30	<b>北市民プラザ図書館</b> 042-580-7220 ●えほんのじかん (2歳以上) 定員5人 第1・3・5水曜日 午後2：30- → 2,16,30 ●おはなしのじかん (5歳以上) 定員5人 第2・4水曜日 午後3：30- → 23	<b>南市民プラザ分室</b> 042-580-7216 月・水・木・金 午後2時-5時 土・日 午前10時-5時 ●えほんのじかん (2歳以上) 定員10人 毎週日曜日 午前11：00- → 27	<b>下谷保分室</b> 042-580-7215 月・金 午後2時-5時 ●えほんとおはなし のじかん 定員5人 毎週月曜日 午後3：00- → 21,28	<b>谷保東分室</b> 042-580-7214 水・金 午後2時-5時 ●えほんとおはなし のじかん 定員5人 毎週金曜日 午後3：00- → 25	<b>東分室</b> 042-580-7219 水・木・日 午後2時-5時 金・土 午前10時-5時 イベントなし	<b>青柳分室</b> 042-540-7367 水・金 午後2時-5時 ●えほんとおはなし のじかん 定員7人 第1・3・5水曜日 午後3：30- → 30
--	--	--	--	---	---	--



## 開館時間

### ★中央図書館

午前9：30～午後7：00  
(土・日・祝日は午後5：00まで)  
火曜日休館

### ★北市民プラザ図書館

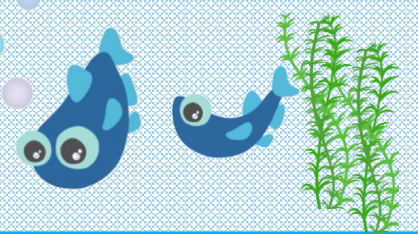
午前9：30～午後5：00  
(祝日を除く水曜は午後7：00まで)  
火曜日休館

### 【祝日の開館について】

中央・北市民プラザ図書館は、祝日も開館  
各分室は、開室日が祝日にあたる場合は休室、  
ただし、祝日が土日の場合は開室いたします。

## 図書館からのお知らせ

メダカの  
赤ちゃん  
が生まれ  
ました！



中央図書館2階児童室に水槽があり、メダカとスジエビを飼育していることをご存知ですか？

今年もメダカたちが産卵期をむかえ毎日のように卵を産んでいます。これから大きく成長することでしょう。

メダカが大きくなりましたら希望者にお譲りします。時期は後日お知らせしますのでしばらくお待ちください。

問合せ 中央図書館 042-576-0161