



くにたち中央図書館

〒186-0003 国立市富士見台2-34
☎042-576-0161

くにたち北市民プラザ図書館

〒186-0001 国立市北3-1-1 9号棟1階
☎042-580-7220

<https://www.library-kunitachi.jp>

＜今月の目次＞

- ・「アンヴィル奈宝子氏講演会とワークショップ」 ・今月の本棚：中央一般「いろいろな虫たち」
- ・ミニ特集「自由研究の本」 : 児童「本を開いて、冒険へでかけよう！」
- ・課題図書コーナー : 北分館一般「鉄道の魅力」
- ・たなばた飾り報告 : 児童「生きもの（いきもの）」
- ・夏のお楽しみ会「児童書・絵本の人気投票」 ・8月の各図書館イベント一覧
- ・図書館ボランティア紹介「絵本の読み聞かせ」 ・「利用者さまからのご意見ご要望に回答します。」

北市民プラザ図書館

「アンヴィル奈宝子氏講演会とワークショップ」

参加費無料

国立市ゆかりの絵本作家アンヴィル奈宝子さんに絵本を出版されたときのお話をお伺いし、ワークショップ「犬を描こう」を行います。

日時 9月12日（日）午後2：00～4：00
場所 北市民プラザ多目的ホール
講師 アンヴィル奈宝子さん（絵本作家）
定員 20名（申込先着順）
対象 大人または児童（市内在住・在勤・在学の方優先）
申込み 8月11日（水）午前10：00より、
北市民プラザ図書館へ電話または直接申込み
問合せ 北市民プラザ図書館 042-580-7220

「クラクフのりゅう原画展」

会期 9月2日（木）～9月14日（火）
連携開催 ガラリービブリオ

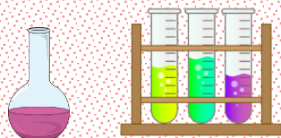


アンヴィル奈宝子文・絵 偕成社

*体調が優れないときは参加をお控えください。
参加時は必ずマスクの着用をお願いいたします。

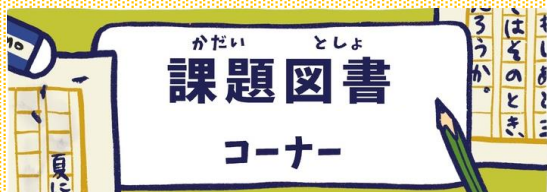
ミニ特集

「自由研究の本」



夏休みの宿題でよく出る自由研究対策として、中央図書館では、自由研究のテーマのヒントになるような実験や科学の本、工作の本などを集めて展示しています。

8月になっても自由研究のテーマが決まらず、頭を悩ませている方におすすめのコーナーとなっています。ぜひご利用ください。



公益社団法人全国学校図書館協議会が主催する『青少年読書感想文全国コンクール』の課題図書を展示しています。

お一人一冊まで、一週間の貸出です。

場所 中央図書館、北市民プラザ図書館、各分室
期間 実施中～8月30日(月)まで

☆たなばた飾り報告☆

中央図書館児童室と北分館に笹を置き、短冊へ願い事を書いていただきました。

期間 6月30日(水)～7月7日(水)

短冊の数 中央図書館 51枚 北分館 25枚



夏のお楽しみ会

児童書・絵本の 人気投票受付中!

「わたしの好きな児童書！」

期間 実施中～8月30日(月)まで

場所 中央図書館、北市民プラザ図書館、各分室

対象 誰でも(赤ちゃんを含む乳児から大人)

内容 児童書(絵本を含む)の人気投票をしています。

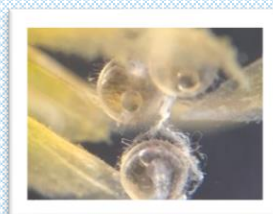
各図書館で用意した用紙に、「好きな本のタイトル」「著者名」「ここが好き」をご自宅でご記入してください。参加者のペンネーム・年齢または年代を記入したら図書館にお持ちください。投票していただいた用紙は、各図書館に貼りだします。

「メダカをお譲りします。」

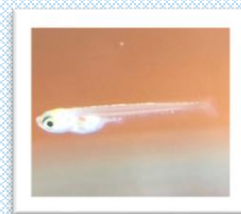
中央図書館2階児童室のメダカの稚魚たちが順調に育ち、皆様にお譲りできる大きさになりました。ご希望の方は事前にお申し出ください。受取時に必要なものをお伝えします。元気なメダカたちを大切に育ててくださいね。

申込み 8月1日(日)より、電話または直接申込み(申込先着順)

問合せ 中央図書館 042-576-0161



メダカのみこ



生後1日目

図書館ボランティア紹介

絵本の読み聞かせボランティア

くにたち図書館では、「絵本の読み聞かせボランティア」のみなさんが、絵本の読み聞かせ定例行事「えほんのじかん」「おひざにだっこできくえほんよみのじかん」を中心に活動しています。

昔話、創作絵本、知識の絵本と幅広く読み聞かせをする他、「おひざにだっこできくえほんよみのじかん」では、手遊びなどもしています。

今は新型コロナウイルス感染拡大防止のため活動を控えています
が、要望に応じて、学童保育所や子ども家庭支援センターの親子向け事業に出向くなど、図書館外でも活躍しています。



中央図書館：一般（1階）

いろいろな虫たち

夏といえば虫取りを思い浮かべる方は多いのではないのでしょうか。大人になるとあまり虫に触れる機会はありません。不思議な虫たちの生態をのぞいてみませんか。

『糸を出すすごい虫たち』大崎茂芳／著 筑摩書房（S）

中央図書館：児童（2階 階段踊り場）

本を開いて、冒険へでかけよう！

夏が来ました！お弁当、水筒を持って冒険の旅へ出かけたいこの季節。今年は涼しい部屋の中でハラハラドキドキの冒険に出かけませんか？行先はどこにする？さあ、本を開いて、冒険が始まります。

『トムソーヤーの冒険』マーク・トウェイン／作 福音館文庫（トウ）

北分館：一般

鉄道の魅力

1964（昭和39）年に最初の新幹線0系が登場し、東京オリンピックを9日後に控えた10月1日に東海道新幹線が開業しました。

『トコトンやさしい新幹線技術の本』辻村功／著 日刊工業新聞社（516/7）

北分館：児童

生きもの（いきもの）

夏はカブトムシ、クワガタ、セミなどのたくさんの生きものに出会うことができます。すてきな生きものが登場する絵本を中心に展示します。

『はっぱのあな』高柳芳恵／ぶん おおたぐろまり／え 福音館書店（E/4）



8月の各図書館イベント一覧



緊急事態宣言中（～8/22）の開催

●緊急事態宣言中は、以下のとおり場所と回数を減らして実施します。

- 中央図書館（定員6人） えほんのじかん 8/4、18（水） 午後3：00～
- 北分館（定員5人） えほんのじかん 8/4、18（水） 午後2：30～

8/23以降の開催

中央図書館 042-576-0161 ●えほんのじかん (2歳以上) 定員6人 第1・3・5水曜日 午後3：00- → なし 第1・3・5土曜日 午前11：00- → なし ●おはなしのじかん (5歳以上) 定員6人 第1・3・5水曜日 午後4：00- → なし	北市民プラザ図書館 042-580-7220 ●えほんのじかん (2歳以上) 定員5人 第1・3水曜日 午後2：30- → なし ●おはなしのじかん (5歳以上) 定員5人 第2・4水曜日 午後3：30- → 25	南市民プラザ分室 042-580-7216 月・水・木・金 午後2時-5時 土・日 午前10時-5時 ●えほんのじかん (2歳以上) 定員10人 毎週日曜日 午前11：00- → 29 市立小学校夏季期間中の 7月21日～8月26日は 午前10時～午後5時	下谷保分室 042-580-7215 月・金 午後2時-5時 ●えほんとおはなし のじかん 定員5人 毎週月曜日 午後3：00- → 23,30	谷保東分室 042-580-7214 水・金 午後2時-5時 ●えほんとおはなし のじかん 定員5人 毎週金曜日 午後3：00- → 27	東分室 042-580-7219 水・木・日 午後2時-5時 金・土 午前10時-5時 イベントなし 青柳分室 042-540-7367 水・金 午後2時-5時 ●えほんとおはなし のじかん 定員7人 第1・3・5水曜日 午後3：30- → なし
--	---	---	--	---	---

児童定例イベントについて

最新の情報はくになち図書館ホームページ(<https://www.library-kunitachi.jp>)、または館内掲示をご確認ください。

開館時間

★中央図書館

午前9：30～午後7：00
(土・日・祝日は午後5：00まで)
火曜日休館

★北市民プラザ図書館

午前9：30～午後5：00
(祝日を除く水曜は午後7：00まで)
火曜日休館

【祝日の開館について】

中央・北市民プラザ図書館は、祝日も開館
各分室は、開室日が祝日にあたる場合は休室、
ただし、祝日が土日の場合は開室いたします。

利用者さまからのご意見ご要望に お答えします。

Q：コロナ禍における返却資料の消毒について教えてください。

A：返却された資料は、返却当日を含め別室にて隔離しウィルスの不活性化をしています。不活性化している資料の中で、ご覧になりたい資料がございましたら、職員までお申し出（※）ください。

※ ご希望の資料が図書館システム上では在架になっていても書架にない場合、不活性化のため隔離している場合もあります。お申し出があれば、当該資料を確認の上、不活性化している資料でしたら消毒の上、お渡します。お渡しますので、お気軽に職員にお声かけください。