



くにたち中央図書館
〒186-0003 国立市富士見台2-34
☎042-576-0161

くにたち北市民プラザ図書館
〒186-0001 国立市北3-1-1 9号棟1階
☎042-580-7220
<https://www.library-kunitachi.jp>

<今月の目次>

- くにたちブックマラソン2022
- 図書館利用者懇談会
- セタ 短冊に願いごとを書こう!
- 使ってみませんか? 電子図書館
- 今月の本棚：中央一般「ちょっと気になるタイトル集」
： 児童「りょうりをつくろう」
： 北分館一般「レトロの世界」
： 児童「あめ・みず」
- 6月の各図書館イベント一覧
- 図書館からのお知らせ「メダカが卵を産みはじめました！」

くにたちブックマラソン2022

小学生を対象にした、恒例の「くにたちブックマラソン」が、6月1日より始まりました!

「ブックマラソン2022シート」は図書館・公民館、市内の公立小学校で配布します。

このシートには、くにたち図書館が選んだおすすめ本が載っています。一冊読むごとにスタンプを押して、1~2年生は50冊、3~4年生は20冊、5年生~6年生は20冊中15冊読むとゴール! 図書館から「読書名人」の賞状を授与します。

ぜひチャレンジしてください!



期間 6月1日~令和5年3月31日
実施場所 中央図書館、北分館、各分室、
国立市立小学校図書室※、公民館図書室
※開始日は各学校により異なります
問合せ 中央図書館 042-576-0161



図書館利用者懇談会

くにたち中央図書館は、昭和49年開館以来、市民の自主的な学びを促すため、地域のボランティア活動の協力を得ながら民主的な運営をしてきました。図書館利用者からの質疑に答え、直接、お話を聞く懇談会を開催します。コロナ禍における図書館について、さまざまなご意見をお伺いしたいと思います。

日時 7月2日（土）午後2：00～3：30

会場 中央図書館 2階集会室

定員 20名（申込先着順、市内在住・在学・在勤優先）

申込み 6月1日（水）午前10時より中央図書館へ
電話または直接申込み

*コロナ禍ですので、状況によっては、定員を削減または中止する場合がございます。ご了承ください。

問合せ 中央図書館 042-576-0161



七夕 短冊に 願いごとを書こう！

期間 6月29日（水）～7月7日（木）

場所 中央図書館 2階児童室
北分館

中央図書館児童室と北分館で館内に笹を展示します。笹は市民の方から寄贈されたものです。

短冊が用意してあるので願いごとを書いて、笹に短冊を付けてみませんか。願いごとが叶うといいですね。

問合せ 中央図書館 042-576-0161
北分館 042-580-7220



使ってみませんか？ 電子図書館

くにたち電子図書館には小説、ビジネス書、児童書、洋書などいろいろなジャンルの本があります。

国立市内に在住・在勤・在学の方は、図書館利用カードをお持ちであれば電子図書館も利用することができます※。

お持ちのスマートフォンやパソコンで24時間いつでも本が借りられます。ぜひご利用ください。

※有効期限が切れている場合は図書館窓口で登録更新手続きが必要です。

電子図書館HP

<https://web.d-library.jp/kunitachi/>

問合せ 中央図書館

042-576-0161



2021年度 電子書籍貸出 TOP10

1	いちにちぶんぼうぐ
2	魔法のかたづけ・収納術
3	ほんとうの豊かさを手に入れる人生と仕事の段取り術
4	目からウロコのお掃除の裏ワザ
5	線一本からはじめる伝わる絵の描き方
6	ライオンのおやつ
7	10ぴきのかえるのピクニック
8	ベターホームの先生たちのおもひで食堂 おつまみ、鍋、軽食・おやつ編
9	かがみの孤城
10	るるぶ伊豆箱根 '21



今月の本棚



中央図書館：一般（1階）

ちょっと気になるタイトル集

本棚を眺めると、ふふっと笑ってしまう面白いタイトルや、思わず読んでみたくなるタイトルの本が沢山あります。これを機会に普段は手に取らない本との出会いも楽しんでみませんか？

『もし文豪たちがカップ焼きそばの作り方を書いたら』 神田桂一／著 宝島社（049）

中央図書館：児童（2階 階段踊り場）

りょうりをつくろう

梅雨の季節は休日に家に居る方も多いのではないのでしょうか。そんな日にお家でできる様々なりょうりをつくってみませんか。

『おいしい料理のほん』 大原照子／料理 山脇百合子／絵と文 福音館書店（86）

北分館：一般

レトロの世界

その時代を知らなくても、なんだか懐かしさを感じたり、独特の魅力で人々を引き寄せるレトロなものたち。そんなレトロな世界を集めてみました。

『大正昭和レトロチラシ』 橋爪節也／著 青幻舎（674/7）

北分館：児童

あめ・みず

6月は雨の季節ですね。「あめ」や「みず」の絵や写真が掲載されている本について、絵本を中心に展示します。

『しずくのぼうけん』 マリア・テルリコフスカ／さく ボフダン・ブテンコ／え うちだりさこ／やく 福音館書店（E/4）



6月の各図書館イベント一覧



中央図書館 042-576-0161	北分館 042-580-7220	南分室 042-580-7216	下谷保分室 042-580-7215	東分室 042-580-7219	青柳分室 042-540-7367
●えほんのじかん (2歳以上) 定員 6組 毎週水曜日 午後3:00- → 1,8,15,22,29	●えほんのじかん (2歳以上) 定員 5組 毎週水曜日 午後2:30- 1,8,15,22,29	月・水・木・金 午後2時-5時 土・日 午前10時-5時 ●南書庫公開 毎週土曜日 午前10:00-正午 →4,11,18,25	●えほんのじかん 定員5組 毎週月曜日 午後3:00- → 6,13,20,27	水・木・日 午後2時-5時 ※第2・4水 午前10時-午後5時 金・土 午前10時-5時 ●えほんのじかん 第1・3・5金曜日 午後3:30- → 3,17	水・金 午後2時-5時 ●えほんとおはなし のじかん 定員7組 第1・3・5水曜日 午後3:30- → 1,15,29
毎週土曜日 午前10:30- →4,11,18,25	●おはなしのじかん (5歳以上) 定員 5組 毎週水曜日 午後3:30- 1,8,15,22,29	●えほんのじかん (2歳以上) 定員10組 毎週日曜日 午前11:00- →5,12,19,26	●えほんとおはなし のじかん 定員 5組 毎週金曜日 午後3:00- → 3,10,17,24	●えほんのじかん 第1・3・5金曜日 午後3:30- →5,12,19,26	●おはなしのじかん 第2・4金曜日 午後3:30- →10,24
●おはなしのじかん (5歳以上) 定員 6組 毎週水曜日 午後4:00- → 1,8,15,22,29 毎週土曜日 午前11:30- →4,11,18,25					●工作のじかん 定員7組 第4水曜日 午後3:30- → 22

●新型コロナウイルスの感染拡大状況により、変更する場合があります。

●最新の情報はくになち図書館ホームページ(<https://www.library-kunitachi.jp>)、または館内掲示をご確認ください。



開館時間

★中央図書館

午前9:30~午後7:00
(土・日・祝日は午後5:00まで)
火曜日休館

★北市民プラザ図書館

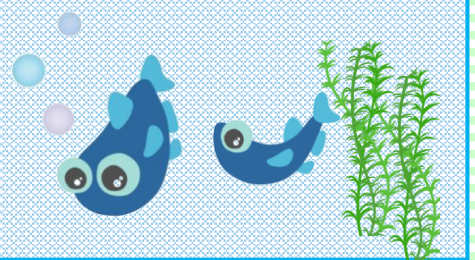
午前9:30~午後5:00
(祝日を除く水曜は午後7:00まで)
火曜日休館

【祝日の開館について】

中央・北市民プラザ図書館は、祝日も開館
各分室は、開室日が祝日にあたる場合は休室、
ただし、祝日が土日の場合は開室いたします。

図書館からのお知らせ

メダカが
卵を産み
はじめま
した!



中央図書館2階児童室で、メダカを飼育していることをご存知ですか?

今年もメダカたちが産卵期をむかえ卵を産みはじめました。もうすぐメダカの赤ちゃんが生まれるでしょう。

赤ちゃんメダカが大きくなりましたら、今年も希望者にお譲りします。時期は後日お知らせしますのでしばらくお待ちください。

問合せ 中央図書館 042-576-0161