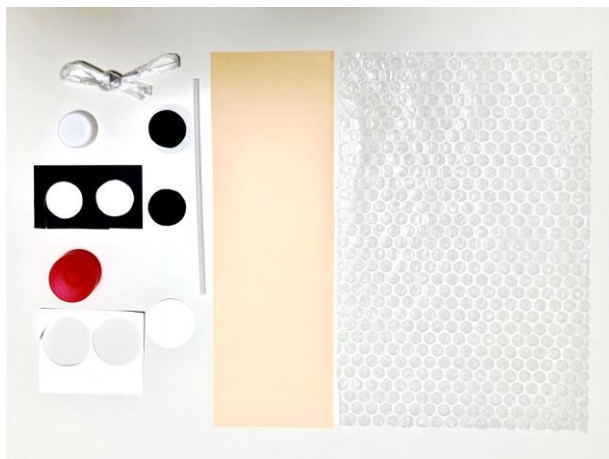


くにとしょクラフト こいのぼり



■ よういするもの

- 好きな色のがよう紙 30センチ×10センチくらい
 プチプチ (梱包材) 30センチ×20センチくらい
 ひも 50センチくらい
 ストロー 1本

〈めだまにするがよう紙〉

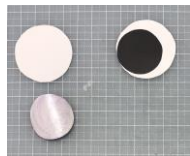
黒がよう紙 ペットボトルのキャップの まるいかたちをえんぴつでなぞって、はさみできる。

白がよう紙 黒いまるより少し大きい白いまるをきる。こんかいはハンドクリームのフタをつかいました。

■ つかうもの

- えんぴつ・セロテープ・のり・はさみ・穴あけパンチ

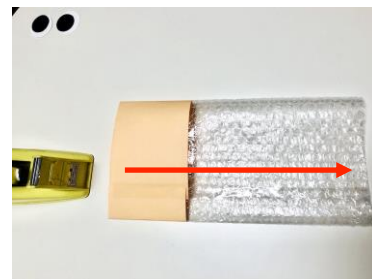
- 1 黒まるのうらにのりをぬって、白まるにはってめだまを作っておく。



- 2 好きな色のがよう紙とプチプチの30センチの長い方をつなぐようにセロテープを長くきってはる。



- 4 上下の合わせたところに長くきったセロテープをはってとめる。



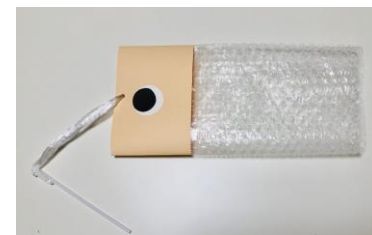
- 5 1で作っためだまをがよう紙のおもてとうらにはる。赤いしるしのところにあなをあけてひもとおす。



- 3 上から12センチくらい、下から4センチくらいおる。



- 6 ひものはしをストローにつけたらできあがり！



おびれのかたちに合わせてみたり、ウロコもようをかいたりして、アレンジしてみてくださいね！
 色つきのプチプチで作るとかわいいですよ！



※上下からおって合わせたところが、1センチくらいになるようにする。